

---

# 제8회 전국휠체어럭비 선수권대회 및 전국 권역별 예선전 참가 공고

---



대한장애인럭비협회  
Korea Wheelchair Rugby Association

## 1. 사업 개요

- 행 사 명 : 제8회 전국휠체어럭비 선수권대회 (전국권역별 예선대회 포함)
- 일 자 : 2016. 5. ~ 9. (세부일자 참고)
- 장 소 : 천안시장장애인종합체육관, 사직실내체육관 보조경기장, 정립회관,  
구미시장장애인체육관
- 주 최 : 대한장애인럭비협회
- 주 관 : 충청남도장애인럭비협회, 부산광역시장애인럭비협회, 경상북도장애인럭비협회,  
서울특별시장애인럭비협회
- 후 원 : 문화체육관광부, 대한장애인체육회, 휠라인
- 재정후원 : 국민체육진흥공단

## 2. 추진 방침

- 시·도장애인럭비협회 감독자 회의를 통한 대회 계획(안) 구축
- 사전 공고를 통한 휠체어럭비 클럽 팀의 참가 도모
- 권역별 예선전을 통한 휠체어럭비 활성화 및 인프라 구축

## 3. 세부일정 현황

대 회 명	일 자	장 소	비 고
2016 충남컵 전국휠체어럭비대회 Division A	5. 7. ~ 5. 8.	천안시장장애인종합체육관	
2016 부산컵 전국휠체어럭비대회 Division B	6.25. ~ 6.26.	사직실내체육관 보조경기장	
2016 서울컵 전국휠체어럭비대회 Division C	8.6. ~ 8.7.	정립회관	
제7회 구미컵 전국휠체어럭비대회 Division D	8.20. ~ 8.21.	구미시장장애인체육관	
제8회 전국휠체어럭비 선수권대회	11.11. ~ 11.13.	김천실내체육관(예정)	

## 4. 참가요강

### 1) 종별 세부종목

구분	장애유형	성별	비고
쿼드(Quad)부	절단 및 기타장애	혼성 (남, 여)	
오픈(Open)부	절단 및 기타장애	혼성 (남, 여)	

### 2) 참가자격

- 2016년 선수등록을 마친 선수(팀)로서 참가요강에 의하여 참가 신청을 필한 선수(팀)
- 대한장애인럭비협회 등급분류 규정에 의하여 해당 연도 등급을 받은 선수(팀)로 구성
- **반드시 매년 신규 및 재등록 선수는 등급을 받아야 경기 출전 가능**

### 3) 참가 인원 및 세부종목 신청

- 쿼드부 : 감독, 코치 트레이너 외 선수는 각 시·도 팀당 12명 이내에 신청
- 오픈부 : 감독, 코치 트레이너 외 선수는 각 시·도 팀당 12명 이내에 신청

### 4) 경기방법

- 토너먼트 방식의 경기로 하며, 순위전(1위~8위)을 실시
- 경기가 무승부일 경우에는 승패 결정이 이루어질 때까지 연장전(3분)을 실시
- 공격제한 시간은 40초로 진행
- 45세 이상(72년생부터 적용)의 선수가 참가할 경우 코트 내 등급합계 0.5 포인트를 추가
- 여성선수가 참가할 경우 코트 내 등급합계 1.0 포인트를 추가
- 패널티 수행 시 정해진 순서와 위치에서 패널티 수행
- 경기 중의 소청은 파울, 바이올레이션에 대한 판정에 대해서는 불가
- 경기 지연에 대하여 테크니컬 파울을 강화
- 득점 찬스의 스피닝 파울은 플라그란트 파울 추가
- 모든 경기규정은 대한장애인럭비협회 휠체어럭비 규정집에 의해 진행

## 5) 등급분류표

종 목	장 애 구 분	성 별	등 급 점 수								비 고
쿼드부 오픈부	절단 및 기타장애	남	0.5	1.0	1.5	2.0	2.5	3.0	3.5		
		여	0.5	1.0	1.5	2.0	2.5	3.0	3.5		

※ 등급점수 판정기준은 대한장애인럭비협회 등급분류 규정에 의거 분류하며, 매년 등급을 받아야 경기 참여가 가능

## 6) 참가 신청

○ 본 협회 홈페이지 참가신청 [www.kwra.kr](http://www.kwra.kr).

(홈페이지 대회정보 ➡ 대회참가 신청하기 ➡ 참가대회 및 개인정보동의 활용 확인 ➡ 신청서 작성 및 제출)

○ 2016년 선수등록을 필한 선수(팀)로서 이벤트별 (쿼드, 오픈) 신청

○ 참가신청 마감기간 현황

대 회 명	대회일자	신청기간	비고
2016 충남컵 전국휠체어럭비대회	5.7. ~ 5.8.	공고일 ~ 4. 29.	
2016 부산컵 전국휠체어럭비대회	6.25. ~ 6.26.	공고일 ~ 6. 10.	
2016 서울컵 전국휠체어럭비대회	8.6. ~ 8.7.	공고일 ~ 7. 22.	
제7회 구미컵 전국휠체어럭비대회	8. 20. ~ 8. 21.	공고일 ~ 8. 5.	
제8회 전국휠체어럭비 선수권대회	11. 11. ~ 11. 13.	<u>별도공고 예정</u>	

\* 기한 내 참가신청 및 참가비 납부를 완료한 팀만 출전 가능

○ 개최시도는 참가비를 제외하며, 팀당 100,000원을 팀명으로 계좌 입금

( 신한은행 140-008-191980 / 대한장애인럭비협회 )

○ 참가자 주민번호는 보험적용을 위해 정확히 기입바람

○ 선수 ID카드는 반드시 소지하며, 분실 시 재발급 요청

## 7) 감독자회의

※ 참가팀 권역별 대회 참가신청 마감 후 감독자회의 일자 및 장소 별도 공지

○ 내용 : 대진추첨 및 경기일정 공지, 용기구 점검, 경기규정 검토

○ 감독자회의에 참석하지 않은 사항에 대해서는 우리협회에 일괄 위임

○ 추후의 기술회의는 별도 공지(예정)

## 8) 등급분류

**※ 참가팀 확정 후 별도 공지 하며, 반드시 매년 등급을 새로 받아야 한다.**

- 등급분류를 받지 않은 선수(팀)는 경기 참가 불가
- 상기 사항은 2016년 재등록, 신규 등록 선수 포함

## 9) 휠체어 및 용기구

- 반드시 IWRF 국제규정에 맞는 휠체어만 사용 가능하며, 협회에서 사전 점검
- 메인 휠 및 보조바퀴에 부착된 송진은 반드시 제거하여야 함
- 휠체어 및 장갑 등에 송진젤 절대 사용금지
- 선수는 반드시 안전을 위해 골반 스트랩 착용을 의무화
- 유니폼 휠체어는 매 경기 시작 30분전에 점검
- 상기 사항이 지키지 않을 경우 대회 참가 불가

## 10) 기타문의

- 문 의 처 : 대한장애인럭비협회 02-447-3717
- 담 당 : 최선호 대리
- 홈페이지 : [www.kwra.kr](http://www.kwra.kr)
- 팩 스 : 02-447-3704
- 이 메 일 : [koreawheelrug@hanmail.net](mailto:koreawheelrug@hanmail.net)

## 고유번호증

koreawheelrug@hanmail.net

TEL. 02-447-3717

FAX. 02-447-3704



## 고 유 번 호 증

(수익사업을 하지 않는 비영리법인 및 국가기관 등:본점)

고유번호 : 215-82-67370

단 체 명 : 대한장애인럭비협회

대 표 자 성 명 : 김종배

생 년 월 일 : 1961 년 06 월 09 일

소 재 지 : 서울특별시 송파구 올림픽로 424(방이동, 올림픽공원 벨로드롬 104호)

발 급 사 유 : 정정

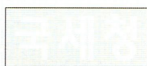


(유의사항)

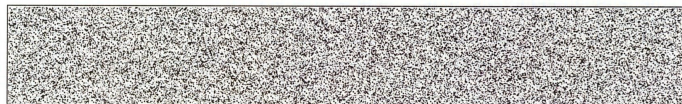
- (1) 이 고유번호증의 부여로 인해 민법 기타 특별법에 의한 법인격이 부여되는 것이 아닙니다.
- (2) 수익사업을 하고자 하는 경우에는 사업자등록 신청 및 수익사업개시신고서를 하고 납세의무를 이행하여야 하며, 미이행 시 가산세 등 세무상 불이익을 받을 수 있습니다.

2015 년 09 월 16 일

잠 실 세 무 서 장



NTS 국세청



## 통장사본

더 나은 내일을 위한 동행,  
신한은행이 고객님의 성공을 위해 함께 하겠습니다.

대한장애인력비협회      님

계좌번호 140-000-191980  
예금종류 신한 연구&사업비 우대동장(기업)

고객번호 735153848  
신규일 2008-07-29      발행일 2016-01-04  
계좌관리점 잠실금융센터  
통장발행점 잠실금융센터  
발행번호 01 - 15      증서번호 62231601

**신한은행**  
SWIFT CODE : SHBKRRSE

인감 	확인인 
서명 	

살명확인필(도장)

**인터넷 뱅킹**  
수수료 절약은 기본, 빠르고 편리하게 은행업무!  
[www.shinhan.com](http://www.shinhan.com) 접속 ▶ 인증서 발급 ▶ 로그인

**폰뱅킹**  
전화 한통화로 은행일 OK!  
**1577-8000 / 1599-8000 / 1544-8000**  
(해외에서 이용시) 82-2-3449-8000  
※신용카드 관련 1544-7000

**스마트폰 뱅킹**  
스마트폰으로 조회, 이체, 펀드, 외환, 카드까지!  
인터넷 뱅킹 가입 ▶ [m.shinhan.com](http://m.shinhan.com) 접속 ▶ 앱 다운로드 ▶ 인증서 로그인

은행가래시 불편, 애로사항! 080-023-0182  
이용시간 09:00~17:00 (공휴일, 토·일요일 제외)

(이 통장은 포지를 활용하여 12장입니다.) (1-101-0018) (2015.6)

**통장, 함부로 타인에게 넘겨주어서는 안됩니다!**



순간의 잘못된 선택으로 범죄자가 되시겠습니까?

**타인에게 통장을 매매·양도하면  
법적 처벌을 받게 됩니다**



(3년 이하의 징역 또는 2천만원 이하의 벌금)

통장(카드)을 매매·양도하는 경우 통장 명의인인 민·형사상의 책임을 지게 됩니다. 어떤 경우에도 다른 사람에게 통장(카드)을 매매·양도하지 마십시오!

금융사기 유형(예시)

- 금전 제공을 미끼로 본인 소유 통장(카드) 매매를 요청받는 경우
- 대출을 해주겠다며 미리 각종 수수료 입금을 요청받는 경우
- 취업(아르바이트) 등을 미끼로 통장(카드) 매매·양도를 요청받는 경우

대한민국정부 인자세 100원 납대문세무서장 추납승인 제2006-2호

(14.0x8.75) O.C.R. 90g/m²